

باسمه تعالی

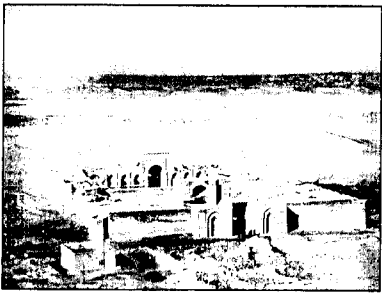
مدت امتحان: ۶۰ دقیقه	ساعت شروع: ۸ صبح	رشته: هنر	سوالات امتحان نهایی درس: آشنایی با میراث هنری فرهنگی ایران
تاریخ امتحان: ۱۳۹۴/۳/۱۰	تعداد صفحه: ۲	دوره پیش دانشگاهی	نام و نام خانوادگی:
مرکز سنجش آموزش و پرورش http://aee.medu.ir	دانش آموزان روزانه، بزرگسال و داوطلبان آزاد سراسر کشور در نوبت خرداد ماه سال ۱۳۹۴		

ردیف	سوالات (پاسخنامه دارد)	نمره
------	------------------------	------

الف	<p>جاهای خالی را با کلمات مناسب کامل کنید. (هر مورد ۰/۵ نمره)</p> <p>۱- آجر نبشته‌های زیگورات چغازنبیل به خط است.</p> <p>۲- گنج دره هرسین از نمونه‌های معماری دوران در کرمانشاه است.</p> <p>۳- یکی از باغ‌های زیبای شهر طبس باغ است.</p> <p>۴- ساز کمانچه در دسته‌بندی سازهای قرار دارد.</p> <p>۵- بختیاری‌ها ردایی پشمین و راه‌راه به نام می‌پوشند.</p> <p>۶- فرش معروف دارای پود ابریشمین و آراسته به زر و انواع گوهرها، مربوط به دوره ساسانیان است.</p> <p>۷- نخستین قطعات پارچه از شهر به دست آمده است.</p>	۳/۵
-----	---	-----

ب	<p>کدام گزینه صحیح است؟ (هر مورد ۰/۵ نمره)</p> <p>۸- روضه و نوحه جزء کدام نوع موسیقی است؟</p> <p>الف) ردیف دستگاهی ب) موسیقی برنامه‌ای ج) موسیقی روز د) موسیقی محلی</p>	۰/۵
---	--	-----

	<p>۹- تصویر مقابل مربوط به کدام معماری است؟</p> <p>الف) کاروانسرای رباط شرف ج) بقعه شیخ صفی‌الدین اردبیلی</p> <p>ب) گنبد سلطانیه د) کلات نادری</p>	۰/۵
--	--	-----



	<p>۱۰- کدام بخش از ادبیات فارسی بیشتر مورد توجه نگارگری و صفحه‌آرایی کتاب بوده است؟</p> <p>الف) متون عرفانی ب) متون علمی ج) متون شعری د) متون تاریخی</p>	۰/۵
--	---	-----

	<p>۱۱- کدام گزینه مضمون نقالی غیر مذهبی است؟</p> <p>الف) سمک‌عیار ب) پرده‌خوانی ج) حمله‌حیدری د) مناقب‌خوانی</p>	۰/۵
--	---	-----

	<p>۱۲- در کدام دوره پوشاک زنان شامل دامن کوتاهی به نام شلیته و تنبان است؟</p> <p>الف) پارسی ب) صفوی ج) قاجاری د) پهلوی</p>	۰/۵
--	---	-----

ادامه سوالات در صفحه دوم

باسمه تعالی

سؤالات امتحان نهایی درس: آشنایی با میراث هنری فرهنگی ایران	رشته: هنر	ساعت شروع: ۸ صبح	مدت امتحان: ۶۰ دقیقه
نام و نام خانوادگی:	دوره پیش دانشگاهی	تعداد صفحه: ۲	تاریخ امتحان: ۱۳۹۴/۳/۱۰
دانش آموزان روزانه، بزرگسال و داوطلبان آزاد سراسر کشور در نوبت خرداد ماه سال ۱۳۹۴		مرکز سنجش آموزش و پرورش http://aee.medu.ir	

ردیف	سؤالات (پاسخنامه دارد)	نمره
ج	به سوالات زیر پاسخ دهید.	
۱۳	خط غبار را توضیح دهید.	۱
۱۴	یک مجموعه معماری چگونه شکل می گیرد؟	۱
۱۵	نمایش سوگ سیاوش را شرح دهید.	۱/۵
۱۶	چه نوع تعزیه هایی را در ادبیات تعزیه، واقعه می نامند؟ توضیح دهید.	۱
۱۷	نمایش عروسکی سایه را شرح دهید.	۱/۵
۱۸	در مورد کلمات زیر به اختصار توضیح دهید. (هر مورد انمره) الف) خیالی سازی ب) گره چینی	۲
۱۹	نام دو نمونه از طرح های قالی ایرانی را بنویسید.	۱
۲۰	چاپ قلمکار را توضیح دهید.	۱/۵
۲۱	در کدام هنر فلزکاری از مفتول های طلایی و نقره ای استفاده می شود؟	۰/۵
۲۲	از عوامل موثر بر پوشاک در جوامع مختلف دو مورد را شرح دهید.	۲
۲۳	بتوله یا برقع چیست؟ شرح دهید.	۱
	موفق باشید	۲۰
	جمع	

راهنمای تصحیح سؤالات امتحان نهایی درس : آشنایی با میراث هنری فرهنگی ایران	رشته: هنر
دوره پیش دانشگاهی	تاریخ امتحان: ۱۳۹۴ / ۳ / ۱۰
دانش آموزان روزانه، بزرگسال و داوطلبان آزاد سراسر کشور در نوبت خرداد ماه سال ۱۳۹۴	مرکز سنجش آموزش و پرورش http://ace.medu.ir

ردیف	راهنمای تصحیح	نمره
الف	۱- میخی ایلامی ۲- نوسنگی ۳- باغ گلشن ۴- زهی-کمانی ۵- شولا ۶- بهارستان (بهار خسرو) ۷- شوش (هرمورد ۰/۵ نمره)	۳/۵
ب	۸- ب) موسیقی برنامه ای ۹- الف) کاروانسرای رباط شرف ۱۰- ب) متون شعری ۱۱- الف) سمک عیار ۱۲- ج) قاجاری (هر مورد ۰/۵ نمره)	۲/۵
۱۳	نوعی ظریف از خوشنویسی است که با قلمی ریز نوشته می شود و مانند گرد و غبار به چشم می خورد.	۱
۱۴	با ساخت یک آرامگاه یا یک مکان مذهبی و ... شروع می شود و در طول زمان با اضافه شدن بناهایی مانند کتابخانه، آب انبار، کاروانسرا و ... شکل می گیرد.	۱
۱۵	سیاوش (پسر کیکاوس پادشاه ایرانی) نمادی از پاکی و معصومیت در ایران است که با توطئه (گرسیوز) و به دست (گروی زره) کشته. باکشته شدن او هر ساله مراسمی که نوعی عزاداری است برگزار می شود.	۱/۵
۱۶	تغزیه نامه هایی که مصائب و شهادت افراد مذهبی خصوصا ماجرای کربلا و امام حسین را نشان می دهد	۱
۱۷	در این نمایش عروسک ها را از تکه ای چرم می بریدند و در مقابل منبع نور قرار می دادند، که سایه آن بر دیوار نقش می بست.	۱/۵
۱۸	الف) خیالی سازی: این هنر به صورت نقاشی روی پرده های بزرگ یا دیوارنگاری با مضامین مذهبی یا حماسی انجام می پذیرد که با بهره گیری از داستانهای عامه پسند و قومی از جمله حماسه ها، افسانه ها و روایت های مذهبی ساخته و پرداخته می شود. (۱ نمره) ب) گره چینی: برش زهوارها و قطعات مختلف چوبی و درگیر کردن آن ها مطابق طرح های سنتی و هندسی با نقوش یکپارچه مشبک (۱ نمره) (بانظر مصحح گرامی)	۲
۱۹	ابنیه، باستانی، شاه عباسی، اسلیمی، افشان، ماهی درهم، گل فرنگ، گلدانی، محرابی و ... (ذکر دومورد کافی است)	۱
۲۰	نوعی چاپ و رنگ گذاری مستقیم است که طرح و نقش با قالب چوبی آغشته به رنگ روی پارچه منتقل می شود.	۱/۵
۲۱	ملیله کاری	۰/۵
۲۲	۱- شرایط جغرافیایی، محیطی و آب و هوا ۲- نحوه زندگی و اسکان و اوضاع داخلی اجتماع ادامه توضیحات در صفحه ۱۰۸ و ۱۰۹ کتاب درسی..... (ذکر دو مورد کافی است)	۲
۲۳	چشمگیرترین بخش از پوشاک زنان بندری روبنده ای به نام بتوله (برقع) است که آنها را از آفتاب و نگاه بیگانگان محفوظ می دارد.	۱
	با نظر مصحح گرامی	جمع نمره ۲۰